

Montáž

Typ	Tloušťka	Plocha m2	l/m2
Rectobeton (RECTOBETON 25x53x20)	25+5	50,22	117,80

Výztuž

B 500B

Ozn.	Typ	φ mm	Délka m	Počet ks
B	Zahnutý prut	10	1,80	46
A	Zahnutý prut	8	1,20	70

Hmotnost (t)

0,084

Nosníky

Typ	Délka m	Počet ks	Celkem m
RS 138	7,00	23	
Mezisoučet		23	161,00
Spolu		23	161,00

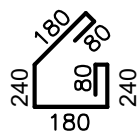
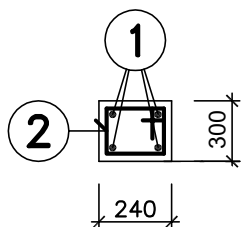
Stropní vložky

Typ	Počet ks
RECTOBETON 16x53x20	10
RECTOBETON 25x53x20	330

Sítovina

Označení	Rozměr m	Plocha m2	Počet ks
svarovaná síť 6-15x15		62,14	

V1 Celk.dl. = 5,85m



2 4ØR6/m, dl = 1 m, ks = 130

1 ØR12, celková dl = 4 x 36 m
NESTYKOVAŤ V ROZÍCH-OHYBY
STYKOVAŤ PŘESAHEM A SVAREM,
NESTYKOVAŤ NAD OTVORY

VĚNEC

POL.	Ø	DÉLKA /mm/	POČET KUSŮ /ks/	DÉLKA CELKEM /m/		
				10 505		
				Ø6	Ø10	Ø12
1	R12	36 000	4			144,0
2	R6	1 000	130	130,0		
		m		130,0		144,0
		kg/m		0,222		0,888
		kg		29,0		128,0